

LIVRE DE MARQUE

Identité de la marque Pimms Médiation

Mars 2021



Sommaire

01

● Notre identité de marque

[Notre vision](#)
[Notre mission](#)
[Notre promesse](#)
[Nos valeurs](#)
[Notre métier](#)

02

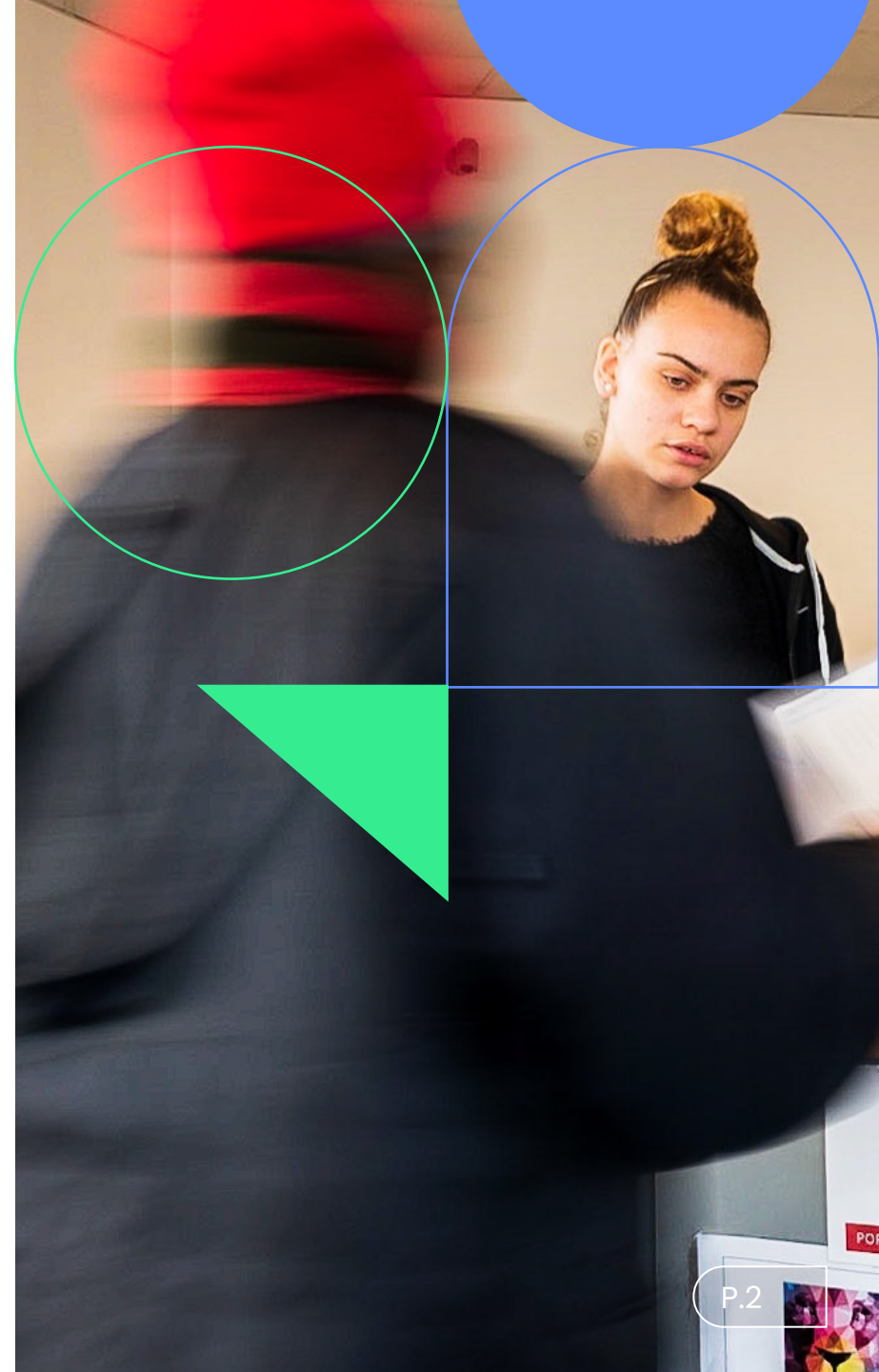
● Notre identité visuelle

[Nos objectifs](#)
[Le nom](#)
[La signature](#)
[Le symbole](#)
[Le bloc marque](#)
[Les appellations](#)
[Règle d'application des logos labels, certifications et partenaires](#)

03

● Notre territoire graphique

[Les couleurs](#)
[Les polices](#)
[Les codes graphiques](#)



01

Notre identité de marque



Notre vision

Depuis 25 ans, nous accompagnons les populations dans leurs démarches de la vie quotidienne, en proposant une mutualisation des services généralistes et un savoir-faire reconnu en médiation sociale.

Implantés au cœur des territoires (urbains ou ruraux), dans les quartiers prioritaires de la ville (QPV) et grâce à la présence active de nos médiateurs mobilisés sur le terrain, nous délivrons une réponse concrète aux habitants les plus fragiles et les accompagnons vers une plus grande autonomie grâce à une relation de proximité, de confiance, d'écoute et de dialogue.

Animés par cette utilité sociale, nous travaillons main dans la main avec l'État, les collectivités locales et nos partenaires entreprises pour assurer cette mission.



*Notre ambition :
faire que chaque
individu puisse
accéder aux services
essentiels grâce à des
lieux de proximité sur
son territoire.*

Notre mission (1/2)

Pimms Médiation, acteur de la médiation sociale. Nous sommes un réseau légitime sur qui l'État, les maires, les élus, les partenaires peuvent compter dans les années à venir. Forts de 25 ans d'expérience, nous apportons une réponse adaptée aux besoins sur certains territoires isolés qui peinent à délivrer des services publics et de proximité.

Pimms Médiation, créateur de lien social. Nous sommes un lieu d'accueil et de proximité, ouvert à tous et présent sur tous les territoires..

Notre vocation est de reconnecter celles et ceux qui, au sein des territoires, ont perdu le lien avec les services publics. Nous intervenons en complément de ces services, en accompagnant les populations dans leurs démarches administratives et en les aidant à gagner en autonomie.



Notre mission (2/2)

Pimms Médiation développe une relation de confiance, d'écoute et de dialogue, à travers ses médiateurs sociaux présents sur le terrain, qui orientent et accompagnent les usagers dans l'utilisation des services et droits dématérialisés.

Pimms Médiation, c'est aussi un tremplin professionnel. Il accompagne ses salariés vers un emploi durable et qualifié. Une opportunité pour ses médiateurs de se former, monter en compétences et d'acquérir une expérience professionnelle valorisante pour leur carrière future.

Nous relier nos usagers aux services essentiels. C'est l'utilité de cette mission qui nous anime tous.



Notre promesse (1/2)

Aux usagers

En contact direct avec les usagers, nos médiateurs sont les interlocuteurs privilégiés pour les orienter dans toutes leurs démarches quotidiennes et administratives. Pimms Médiation, c'est un accompagnement humain de proximité, un lien de confiance, d'écoute et de dialogue pour trouver avec chacun de nos publics, la meilleure solution et les aider à gagner en autonomie.

Aux entreprises partenaires

En prise avec les enjeux RSE, nous proposons aux entreprises un bouquet de services adaptés aux besoins de leur organisation et de leurs clients. Ces actions s'inscrivent toujours dans une démarche vertueuse, celle de faciliter et maintenir l'accès aux droits et services de leur clientèle.



Notre promesse (2/2)

Aux collectivités locales

Par notre connaissance fine des problématiques territoriales, nous apportons une solution concrète aux besoins des collectivités et de leurs administrés, tout en nous adaptant aux spécificités locales. Implantés au cœur des territoires, nous participons activement à renouer le lien entre les services publics et les populations.

À l'État

Nous fournissons une réponse opérationnelle aux politiques publiques menées par l'État, en apportant des données concrètes et une vision claire du terrain sur les besoins et les attentes exprimés au sein des territoires.



Nos valeurs

Le réseau Pimms Médiation bénéficie d'une **expertise reconnue dans la médiation sociale** qui font d'elles des structures reconnues d'utilité sociale et solidaire.

Fort de son savoir-faire ainsi que sa présence sur les territoires, cela lui confère l'image d'un **réseau associatif humain, à l'écoute, proche et fiable** selon les publics accueillis et nos partenaires.

Dialogue Humanité Écoute
Proximité
Lien social Confiance



Notre métier (1/2)

En tant qu'acteur de la médiation sociale, Pimms Médiation œuvre à l'accessibilité des habitants aux services nécessaires à la vie courante, en relayant, en facilitant la compréhension, en complétant l'offre de services de ses partenaires entreprises et en proposant des services généralistes (information, explication, mise en relation avec le bon interlocuteur).

Le médiateur social prévient et aide à la résolution des conflits liés à la vie quotidienne.

Nous offrons un accès à Internet et accompagnons les usagers dans l'utilisation des services publics distants via les portails numériques des opérateurs de services.



Notre métier (2/2)

- **Nous informons** sur le fonctionnement et l'offre des services des opérateurs de services publics (horaires des bus, qualité de l'eau, horaires d'ouverture des agences...);
- **Nous expliquons** les modalités de facturation, comment utiliser un mandat postal;
- **Nous conseillons** sur la gestion du budget familial, pour maîtriser la consommation d'énergie;
- **Nous orientons** vers le bon interlocuteur (assistantes sociales, conseillers emplois...);
- **Nous accompagnons** toutes les démarches de la vie quotidienne.



02

Notre identité visuelle



Nos objectifs (1/2)

La première identité visuelle a vu le jour à la création du premier **PIMMS** (Point Information Médiation Multi-Services) à Lyon en 1995, dans le quartier prioritaire de la politique de la ville (QPV) Etats-Unis.

20 ans plus tard, le logo connaît une évolution majeure à l'occasion du lancement d'une campagne de communication d'une durée de plusieurs semaines autour du hashtag **#connectedbyPIMMS**. Notre message principal était « Nous connectons les femmes et les hommes à la société d'aujourd'hui ».



Nos objectifs (2/2)

Aujourd'hui, après plus de 25 ans d'existence, notre ambition est de réaffirmer notre positionnement comme **acteur de référence de la médiation sociale**. Par conséquent, nous avons renforcé notre nom en supprimant l'acronyme pour en faire un nom commun, définissant le **lieu d'accueil ouvert à tous**. De plus, nous avons ajouté le terme « médiation » pour souligner son rôle majeur dans notre métier..

L'élément conducteur qui lie ses différents logos a été la couleur « verte » qui reste toujours présente aujourd'hui dans notre territoire graphique, attachée aux messages d'espoir, de vie et d'ouverture à l'autre qu'elle véhicule.



Le nom

pimms
médiation

pimms
médiation

AGGLOMÉRATION
VILLEFRANCHE
BEAUJOLAIS SAÔNE

L'acronyme « PIMMS » disparaît au profit d'un nom générique. Après 25 ans d'existence, le « Pimms » est devenu un nom commun, le lieu d'accueil ouvert à tous.

Le terme « médiation » fait désormais partie intégrante de notre nom. Cela vient souligner notre métier et l'offre de services à destination des usagers et des partenaires entreprises.

L'usage du nom générique Pimms Médiation est privilégié pour une plus grande visibilité et harmonisation de notre réseau.

Le nom Pimms Médiation apparaît visuellement en minuscule et sans article qui le précède ou le suit quand il est associé à sa région ou sa ville d'implantation.

La signature

VOUS RELIER AUX SERVICES ESSENTIELS

Une signature commune à l'ensemble du réseau est désormais apposée au logo. Elle fait partie intégrante du bloc de la marque. Elle définit notre mission et précise notre accompagnement.

La présence du pronom personnel « Vous » permet de s'adresser directement aux usagers, en leur indiquant la promesse que nous leur faisons. Le verbe « relier » à l'infinitif vient définir celle-ci en évoquant la création du lien social entre les usagers et les médiateurs sociaux. Il évoque aussi plus largement la notion de l'accès aux services et par conséquent aux droits pour les usagers.

La notion de services essentiels vient englober les services marchands et non marchands, les services publics, ainsi que les différents labels (France Services, Points conseil budget,...) afin d'illustrer l'offre de services mutualisés des associations Pimms Médiation.

Le symbole



Un monogramme fort, facilement réutilisable dans l'univers graphique pour un territoire statutaire identifiable immédiatement.

Chaque composition est issue des ingrédients graphiques de l'identité Pimms Médiation. Nous y retrouvons le symbole de la porte qui s'ouvre, qui fonctionne en transparence, ainsi que la bulle de dialogue. Nous voyons également apparaître dans la construction du symbole, l'initiale de Pimms avec le P sur la partie droite et l'initiale de Médiation avec le M sur la gauche, combiné au symbole de la porte.

La porte qui s'ouvre incarne la symbolique du lieu d'accueil, ouvert à tous. Elle incarne également la notion d'accès aux droits. La bulle de dialogue évoque l'accompagnement humain de proximité prodigué au sein du lieu d'accueil par les médiateurs sociaux.

Le bloc marque



Le bloc marque est composé de trois éléments : le symbole, le nom « Pimms Médiation » et la signature commune du réseau « Vous relier aux services essentiels ».

Le nom peut se décliner, selon les règles définies dans la charte graphique, pour chaque association locale.

Il est également possible d'utiliser le bloc marque sans la signature, notamment si la taille du logo ne permet pas une lisibilité optimisée.

Les appellations

Si notre nom est écrit en minuscule dans notre logotype, pour des raisons de lisibilité, il est toujours à orthographier dans un texte ou un titre de la façon suivante, quels que soient le support, la phrase ou le contexte, avec un P et un M majuscules.

Dans la situation où le nom Pimms Médiation est mentionné dans un texte avec sa région ou sa ville d'implantation, il peut être précédé de « L'association » ; aucun article (de, du...) ne doit être ajouté avant la région ou la ville.

Dans la situation où le nom Pimms Médiation est mentionné dans un texte pour désigner la tête de réseau, il est précédé de « Le Réseau national ».

Pimms Médiation

Pimms Médiation Paris

L'association Pimms Médiation Paris

Le Réseau national Pimms Médiation

Règle d'usage dans l'application des logos labels, certifications et partenaires



Espace labellisé



Certifié



Nos partenaires



Avec le soutien de :



Dans la coexistence des logos, il est important visuellement de montrer que les labels, certifications et partenariats sont portés par l'association Pimms Médiation. Vous trouverez ci-dessus une règle d'application lorsque vous souhaitez faire apparaître à côté du logo Pimms Médiation, vos labels et certifications obtenus ainsi que les logos de vos différents partenariats locaux.

Les mentions « Espace labellisé » ; « Certifié » et « Nos partenaires » structurent votre communication en englobant dans un même bloc :

- 1^{er} niveau de lecture : les labels et certifications,
- 2nd niveau de lecture : les partenaires.

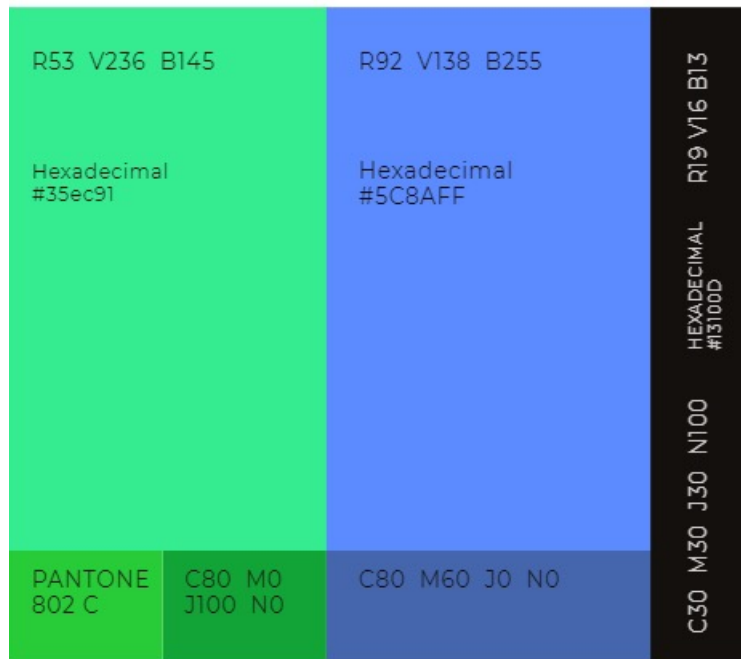
03

Notre territoire graphique

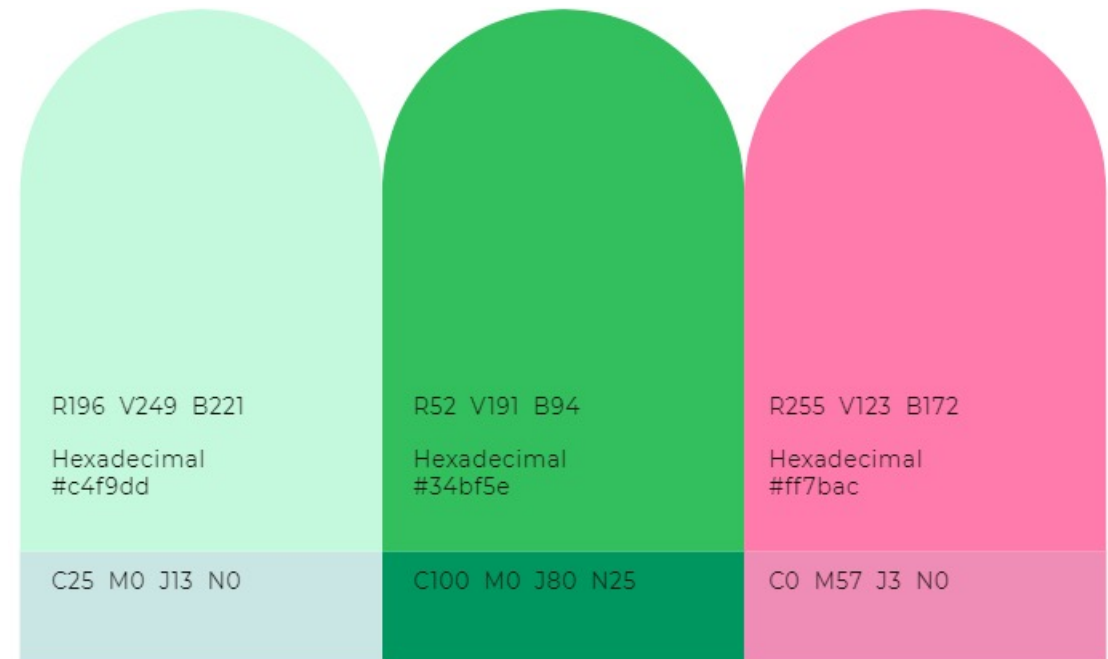


Les couleurs

Couleurs logotype Pimms Médiation



Couleurs complémentaires Pimms Médiation



Les polices

Logotype (Domaine)

ABCDEFGHIJKLMNOPQRSTUVWXYZ
abcdefghijklmnopqrstuvwxyz
0123456789

T'a

Lorem ipsum dolor sit amet, consectetur adipiscing elit, sed diam nonummy nibh euismod tincidunt ut laoreet dolore magna aliquam erat volutpat. Ut wisi enim ad minim veniam, quis nostrud exerci tation ullamcorper suscipit lobortis nisl ut aliquip ex ea commodo consequat. Duis autem vel eum iriure dolor in hendrerit in vulputate velit esse molestie consequat, vel illum dolore eu feugiat nulla facilisis at vero eros et accumsan et justo odio dignissim qui blandit praesent luptatum zzril delenit augue duis dolore te feugait nulla facilisi. Lorem ipsum dolor sit amet, consectetur adipiscing elit, sed diam nonummy nibh euismod tincidunt ut laoreet dolore magna aliquam erat volutpat.

Ut wisi enim ad minim veniam, quis nostrud exerci tation ullamcorper suscipit lobortis nisl ut aliquip ex ea commodo consequat. Lorem ipsum dolor sit amet, consectetur adipiscing elit, sed diam nonummy.

Territoire graphique (Poppins)

ExtraLight	<i>A m P m</i>
Light	<i>A m P m</i>
Medium	<i>A m P m</i>
SemiBold	<i>A m P m</i>
Bold	<i>A m P m</i>
Black	<i>A m P m</i>

Relier aux services
essentiels

usagers

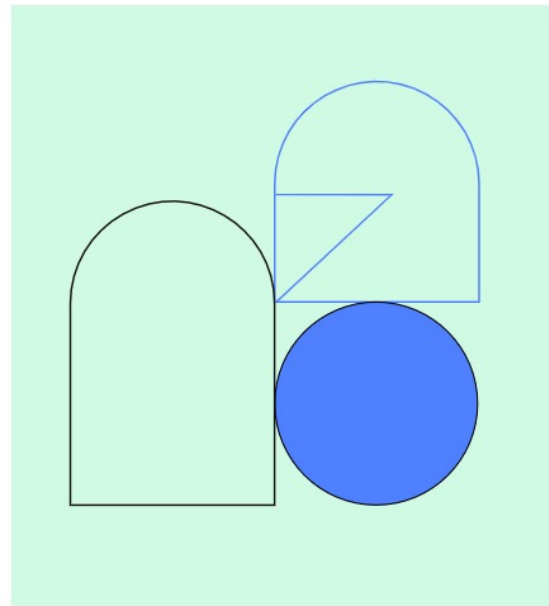
*Ouvrir
le dialogue*

Les codes graphiques



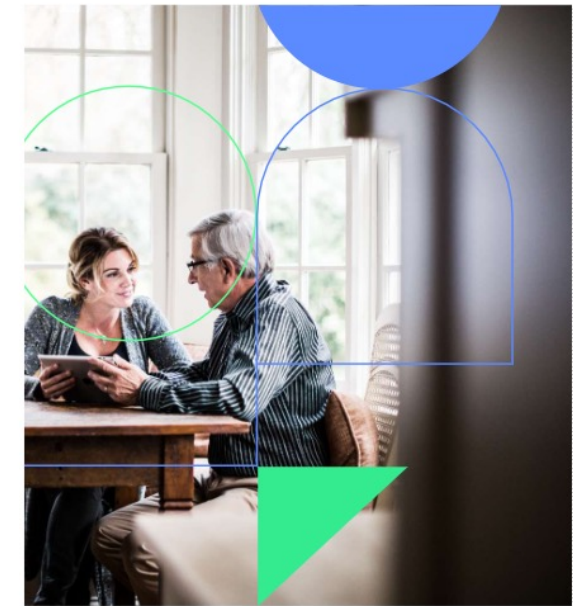
SYMBOLE

Un monogramme fort, facilement réutilisable dans l'univers graphique pour un territoire statutaire identifiable immédiatement.



COMPOSITIONS

Chaque composition est issue des ingrédients graphiques de l'identité Pimms Médiation. Notamment le symbole de la porte. On mélangera du filaire avec des formes pleines pour un bon équilibre du territoire.



SIMPLICITÉ

Le traitement en filaire et aplat, l'utilisation de formes simples et radicales pour un traitement graphique pérenne. Sur les photos, les contours des formes pleines peuvent être retirés pour plus de lisibilité.



VOUS RELIER AUX SERVICES ESSENTIELS



MERCI

Réseau national Pimms Médiation

1, cours Albert Thomas

69003 Lyon

04 72 69 03 99

reseau@pimms.org

www.pimms.org