

LES INVISIBLES

SENIORS ISOLÉS

ÉTUDE D'IMPACT

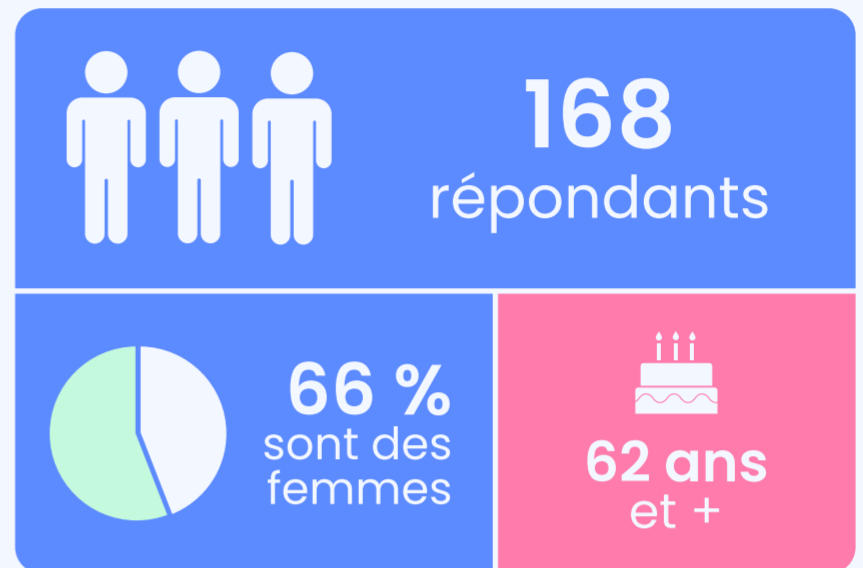
PHASE 2

2024



1

PROFIL DES PERSONNES INTERROGÉES



2

PIMMS MÉDIATION ENGAGÉS



3

DIMINUTION DU SENTIMENT D'ISOLEMENT



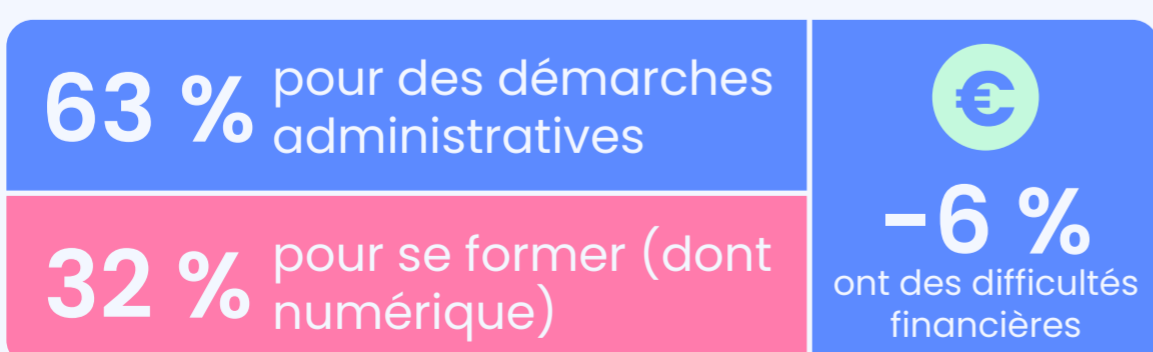
4

IMPACT POSITIF SUR LA SANTÉ PSYCHIQUE



5

UN RECOURS AUX PIMMS MÉDIATION POUR



94,6 %

des interrogés recommandent le dispositif Pimms Médiation

